



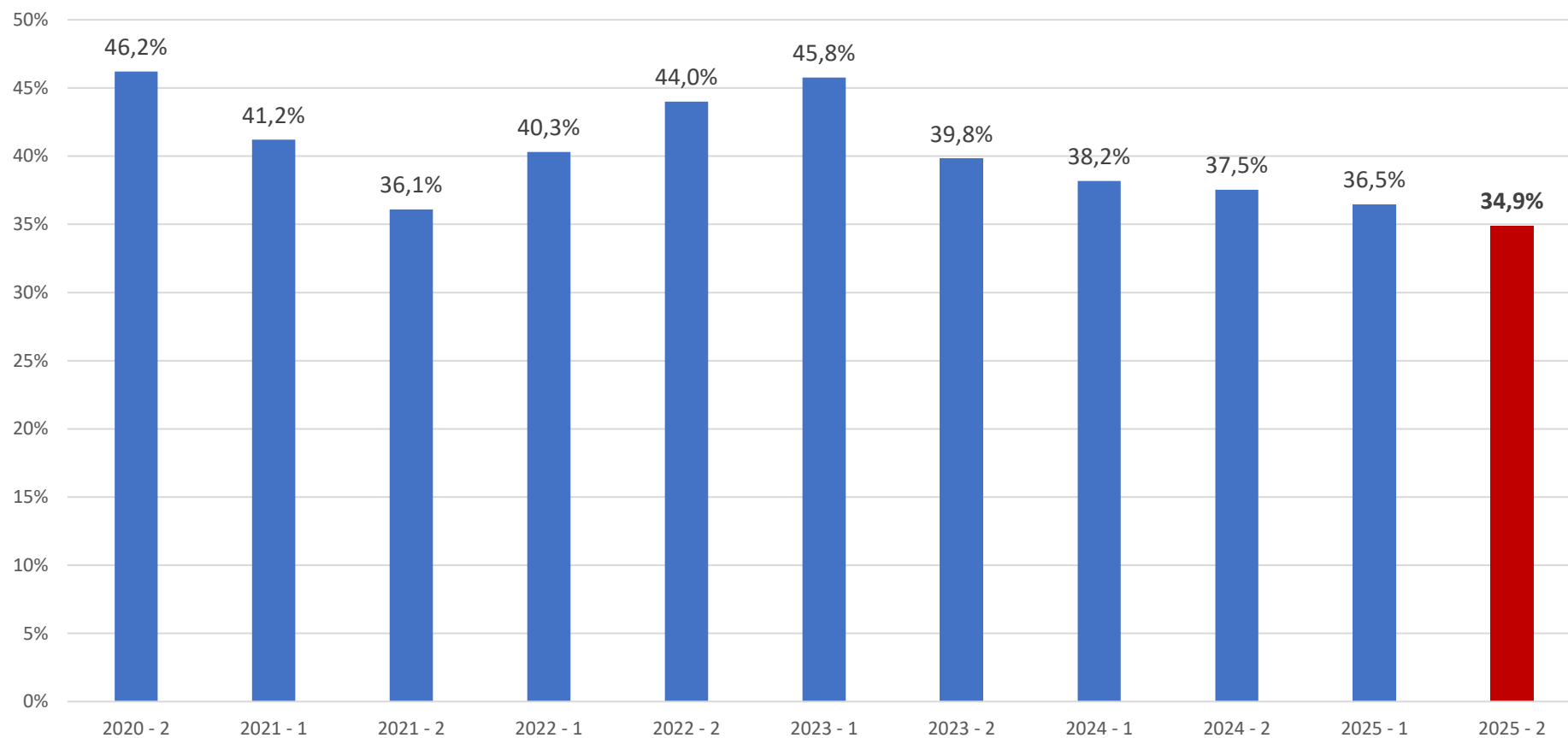
2° Semestre 2025

Índice de Evasión en Buses del Sistema de Transporte Público Metropolitano

Consideraciones

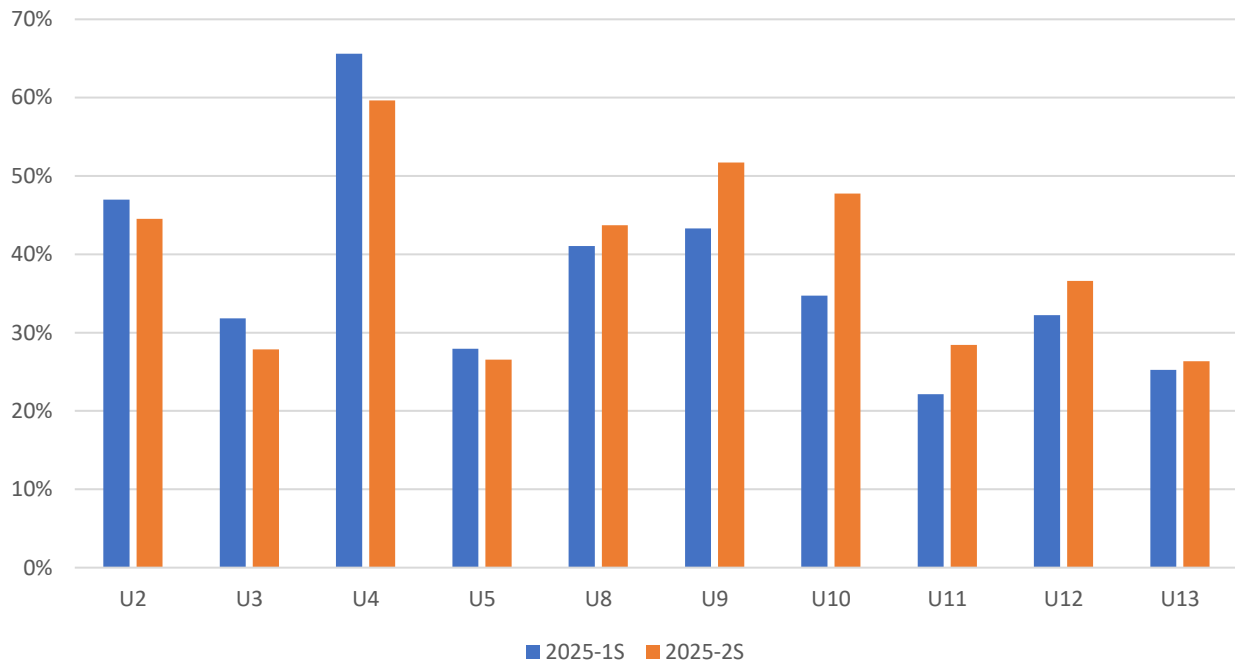
- El índice de evasión para el segundo semestre de 2025 es de **34,9%**
- Esto representa una reducción de **10,9 puntos** entre el primer semestre del 2023, cuando empezó el Plan Antievasión
- Esta reducción también tuvo efectos en la demanda en buses que durante 2025 creció en **38%** con respecto del año 2022
- Se hace presente que el índice resulta de la aplicación de la metodología aprobada mediante REX 2.853/2022 del MTT y REX 2.658/2023 que establecen:
 - El universo considerado correspondió a 2.135 mediciones en los servicios diurnos de buses de cada Unidad de Negocio o Unidad de Servicio, acorde al Plan de Operaciones vigente
 - El esquema de muestreo es bietápico estratificado, en que la unidad muestral primaria es un servicio específico de la unidad
 - Preferentemente se midió en días martes, miércoles y jueves, entre las 06:00 y 20:30 horas; considerando zonas de pago extra vehicular y procurando distribuir la medición de manera homogénea en los periodos del día

Índice de Evasión del Sistema



Índice por Operador

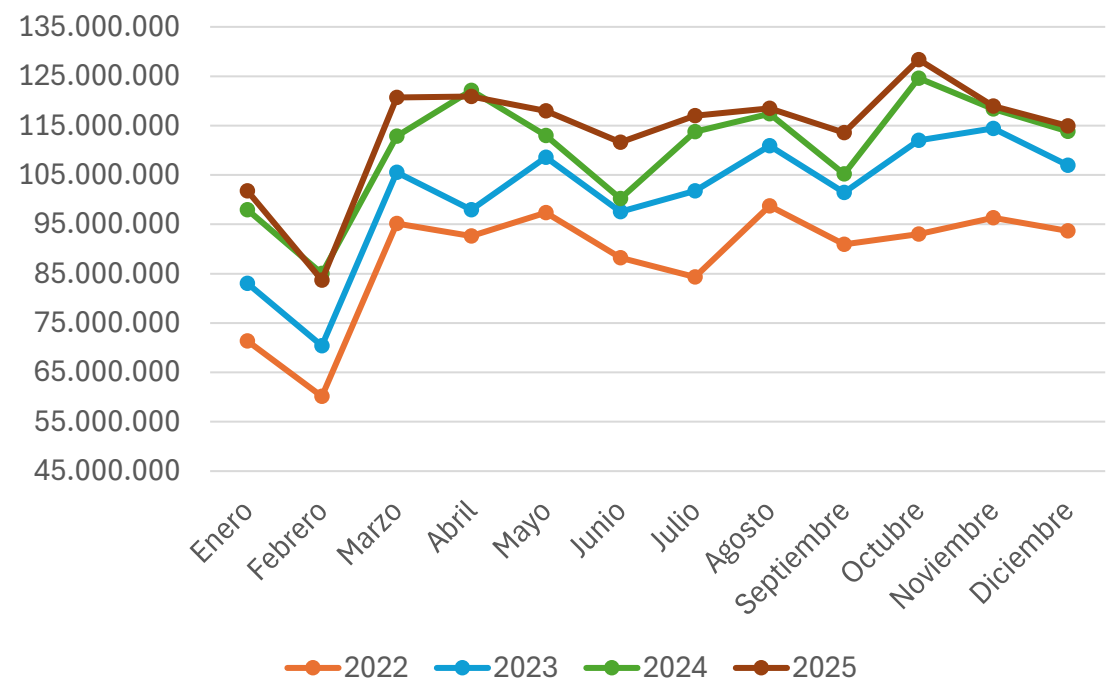
UN	EMPRESA	2025 1 ^{er} Semestre	2025 2 ^{do} Semestre
U2	Subus	47,0%	44,5%
U3	Vule	31,8%	27,9%
U4	Voy	65,6%	59,6%
U5	Metbus	27,9%	26,6%
U8	Metropol	41,0%	43,7%
U9	Metropol	43,3%	51,7%
U10	STU	34,7%	47,8%
U11	RBU	22,2%	28,4%
U12	STU	32,2%	36,6%
U13	RBU	25,2%	26,4%





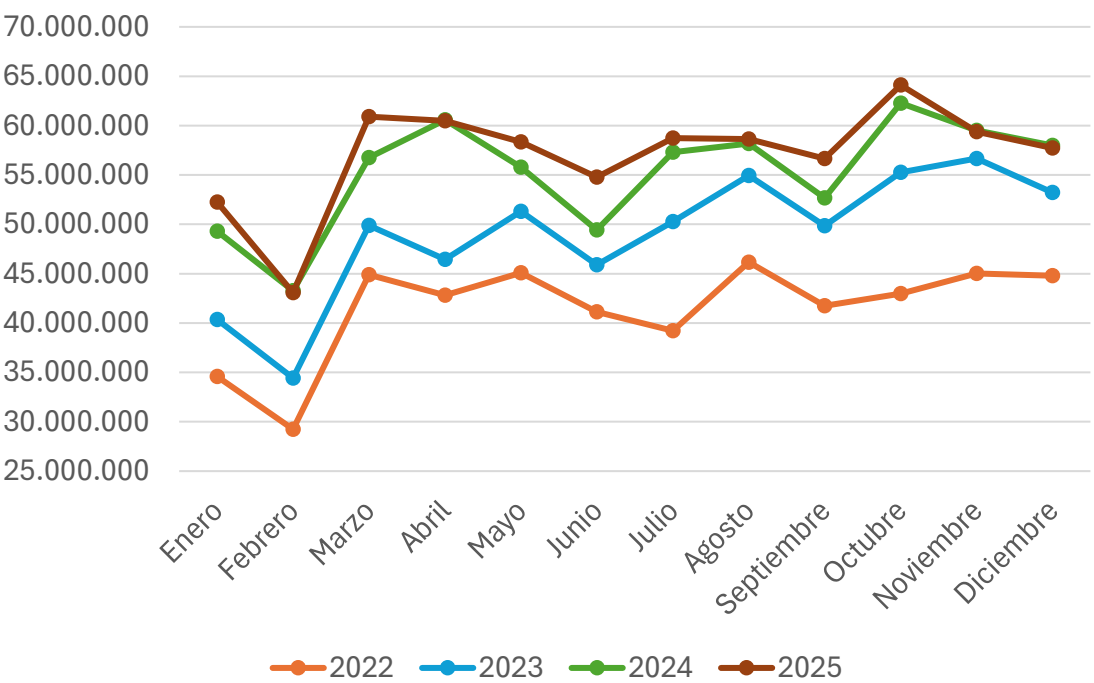
Evolución de las validaciones del Sistema

Validaciones en el Sistema



Crecimiento de 29%
respecto de 2022

Validaciones en Buses



Crecimiento de 38%
respecto de 2022



Ministerio de
Transportes y
Telecomunicaciones

Gobierno de Chile

DTP

Directorio de Transporte Público
Metropolitano



Gracias